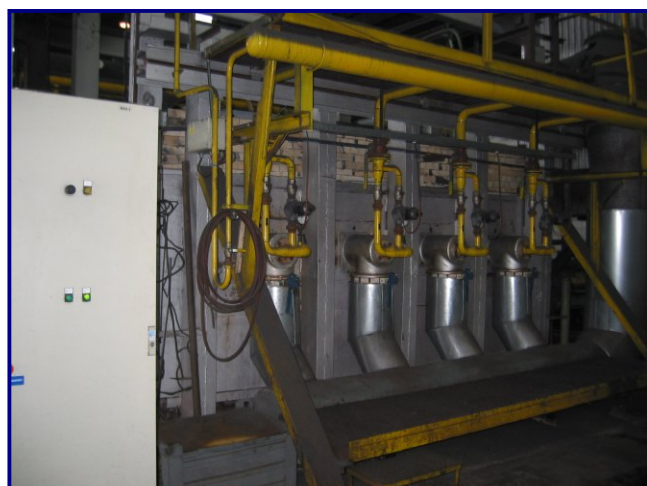


Rekonstrukce otopu narážecí pece 3,3x21m



Investor: TŘINECKÉ ŽELEZÁRNY, a.s., Univerzální trať Bohumín

Popis: Topný systém pece je rekonstruován pro provoz na levnější degazační plyn s možností přechodu na původní zemní plyn. Součástí rekonstrukce je instalace dvou rekuperátorů spalovacího vzduchu s příslušnými potrubními rozvody, nově provedené měření a regulace a automatický systém řízení. Instalovaný příkon pece v plynu je 12 MW.

Realizace: 2003