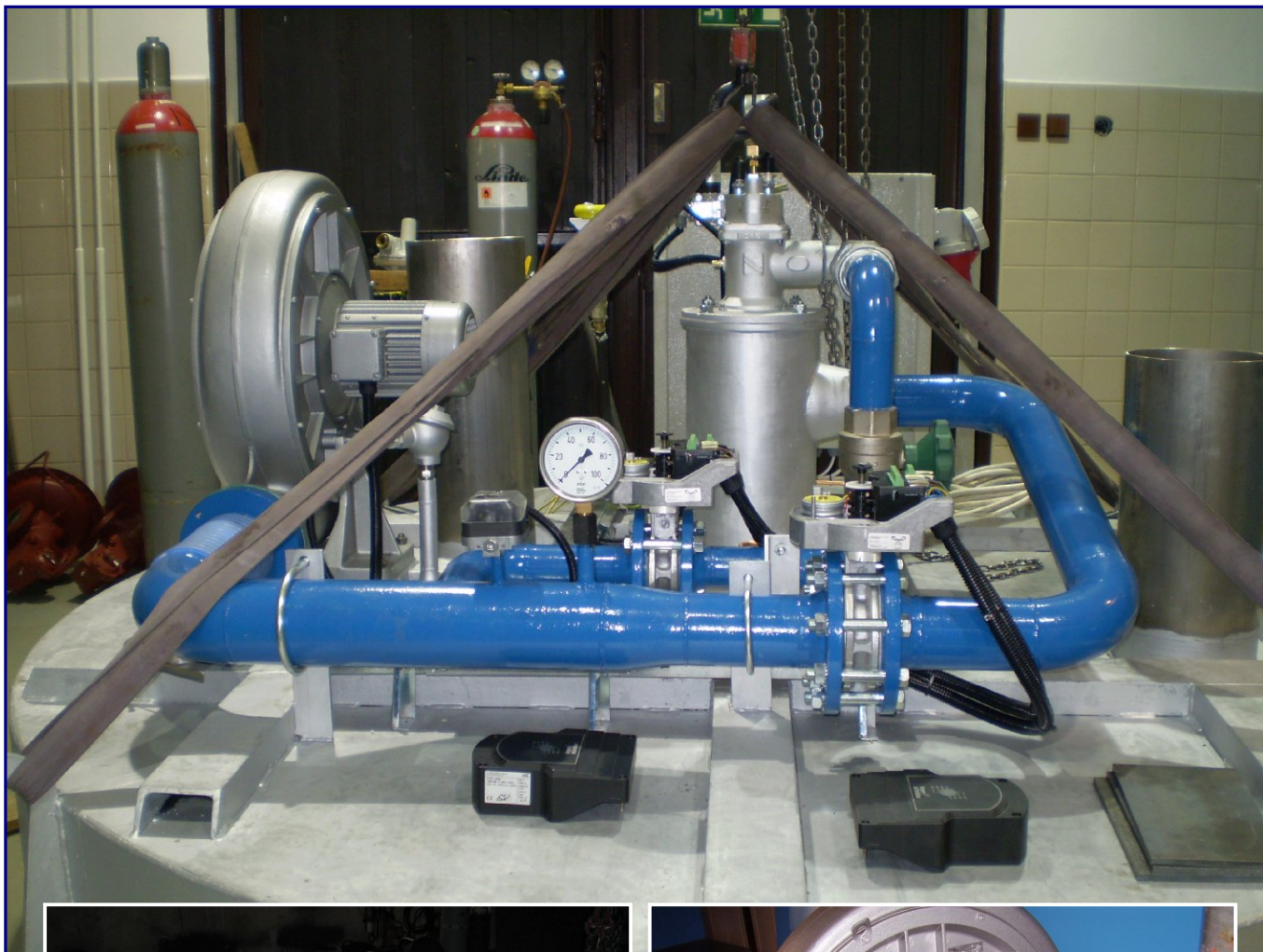


## Víko pro vysušování a ohřev 20t licích pánví



**Investor:** ŽDAS, a.s., Žďár nad Sázavou

**Popis:** Životnost vyzdívek pánví značně ovlivňuje péče o tepelný režim vyzdívky pánve při jejím vlastním provozování, ale zejména prvotní vysušení zdiva pánve. Pro požadavek pomalého a řízeného vysušování od 70°C do 600°C bylo v roce 2008 zkonstruováno, vyzkoušeno a uvedeno do provozu víko pro pánve v provozech oceláren a sléváren. Víko je vybaveno hořákem pro zemní plyn. Topný systém řízený průmyslovým PLC umožňuje přesný ohřev podle zadané křivky. Na horním snímku je víko na dílně, ve fázi instalace elektrozařízení.

**Realizace:** 2008